



COMPRESSION FITTINGS AND CLAMP SADDLES PP

KLEMMVERBINDUNGEN UND ANBOHRSCHELLEN AUS PP

ZŁĄCZKI ZACISKOWE I OBEJMY SKRĘCANE PP





QUICK REFERENCE QR1002 ING\_TED\_POL

**UNIDELTA**

# COMPRESSION FITTINGS - KLEMMVERBINDUNGEN - ZŁĄCZKI ZACISKOWE

COD. 1001	DIM.	PACK A	PACK B
 COUPLING KUPPLUNG ZŁĄCZKA	16	70	350
	20	50	250
	25	30	150
	32	20	100
	40	10	50
	50	-	25
	63	-	15
	75	-	11
	90	-	6
	110	-	4

COD. 1002	DIM.	PACK A	PACK B
 REDUCING COUPLING KUPPLUNG REDUZIERT ZŁĄCZKA REDUKCYJNA	20x16	60	270
	25x20	40	170
	32x25	25	110
	40x25	15	65
	40x32	15	65
	50x25	9	45
	50x32	9	40
	50x40	6	30
	63x25	-	27
	63x32	-	25
	63x40	-	25
	63x50	-	19
	75x50	-	16
	75x63	-	12
	90x63	-	8
	90x75	-	7
110x90	-	4	

COD. 1003	DIM.	PACK A	PACK B
 MALE ADAPTOR ANSCHLUSSVERSCHRÄ- BUNG MIT AUSSEN- GEWINDE ZŁĄCZKA PE GZ	16x <sup>3</sup> / <sub>8</sub> "	140	610
	16x <sup>1</sup> / <sub>2</sub> "	140	610
	16x <sup>3</sup> / <sub>4</sub> "	140	610
	20x <sup>1</sup> / <sub>2</sub> "	80	380
	20x <sup>3</sup> / <sub>4</sub> "	80	380
	20x1"	80	380
	25x <sup>1</sup> / <sub>2</sub> "	50	240
	25x <sup>3</sup> / <sub>4</sub> "	50	240
	25x1"	50	220
	32x <sup>3</sup> / <sub>4</sub> "	30	160
	32x1"	30	160
	32x1 <sup>1</sup> / <sub>4</sub> "	30	150
	40x1"	20	90
	40x1 <sup>1</sup> / <sub>4</sub> "	20	85
	40x1 <sup>1</sup> / <sub>2</sub> "	20	85
	40x2"	20	85
	50x1"	-	50
	50x1 <sup>1</sup> / <sub>4</sub> "	-	50
	50x1 <sup>1</sup> / <sub>2</sub> "	-	50
	50x2"	-	50
	63x1 <sup>1</sup> / <sub>4</sub> "	-	28
	63x1 <sup>1</sup> / <sub>2</sub> "	-	28
	63x2"	-	28
	63x2 <sup>1</sup> / <sub>2</sub> "	-	25
	75x2"	-	18
	75x2 <sup>1</sup> / <sub>2</sub> "	-	18
	75x3"	-	18
	90x2"	-	10
90x2 <sup>1</sup> / <sub>2</sub> "	-	10	
90x3"	-	10	
90x4"	-	10	
110x2"	-	6	
110x3"	-	6	
110x4"	-	6	


COD. 1004	DIM.	PACK A	PACK B
 FEMALE ADAPTOR ANSCHLUSSVERSCHRÄ- BUNG MIT INNENGEWINDE ZŁĄCZKA PE GW	16x <sup>1</sup> / <sub>2</sub> "	120	520
	16x <sup>3</sup> / <sub>4</sub> "	120	520
	20x <sup>1</sup> / <sub>2</sub> "	90	350
	20x <sup>3</sup> / <sub>4</sub> "	90	350
	20x1"	80	350
	25x <sup>1</sup> / <sub>2</sub> "	50	220
	25x <sup>3</sup> / <sub>4</sub> "	50	220
	25x1"	50	200
	32x <sup>1</sup> / <sub>2</sub> "	30	150
	32x <sup>3</sup> / <sub>4</sub> "	30	150
	32x1"	30	150
	*32x1 <sup>1</sup> / <sub>4</sub> "	30	140
	40x1"	20	85
	*40x1 <sup>1</sup> / <sub>4</sub> "	20	85
	*40x1 <sup>1</sup> / <sub>2</sub> "	20	85
	*50x1 <sup>1</sup> / <sub>4</sub> "	-	50
	*50x1 <sup>1</sup> / <sub>2</sub> "	-	50
	*50x2"	-	45
	*63x1 <sup>1</sup> / <sub>4</sub> "	-	28
	*63x1 <sup>1</sup> / <sub>2</sub> "	-	28
	*63x2"	-	28
	*63x2 <sup>1</sup> / <sub>2</sub> "	-	28
	*75x2"	-	18
	*75x2 <sup>1</sup> / <sub>2</sub> "	-	18
	*75x3"	-	18
	*90x2"	-	11
*90x2 <sup>1</sup> / <sub>2</sub> "	-	10	
*90x3"	-	10	
*90x4"	-	10	
*110x3"	-	6	
*110x4"	-	6	

\* The threaded end is reinforced with a stainless still ring

\* Die Gewindeöffnung ist mit einem Ring aus rostfreiem Stahl verstärkt

\* Końcówka wzmocniona stalowym pierścieniem

COD. 1005	DIM.	PACK A	PACK B	PACK C
 90° TEE T-STÜCK 90° TRÓJNIK 90°	16	40	180	-
	20	30	130	-
	25	15	80	-
	32	10	50	-
	40	6	27	-
	50	-	15	-
	63	-	7	-
	75	-	4	-
	90	-	2	-
	110	-	-	2

COD. 1006	DIM.	PACK A	PACK B	PACK C
 90° ELBOW WINKEL 90° KOLANO 90°	16	70	300	-
	20	50	240	-
	25	30	140	-
	32	20	90	-
	40	10	45	-
	50	-	25	-
	63	-	13	-
	75	-	9	-
	90	-	5	-
	110	-	-	4

# COMPRESSION FITTINGS - KLEMMVERBINDUNGEN - ZŁĄCZKI ZACISKOWE

## COD. 1007



90° TEE WITH THREADED FEMALE TAKE OFF

T-STÜCK 90° MIT INNENGEWINDE AM MITTELSTUTZEN

TRÓJNIK 90° PE GW PE

DIM.	PACK A	PACK B	PACK C
16x1/2"x16	50	230	-
16x3/4"x16	50	230	-
20x1/2"x20	40	180	-
20x3/4"x20	40	180	-
25x1/2"x25	25	110	-
25x3/4"x25	25	100	-
25x1"x25	25	100	-
32x1/2"x32	15	70	-
32x3/4"x32	15	70	-
32x1"x32	15	65	-
*32x1 1/4"x32	15	60	-
40x1"x40	8	35	-
*40x1 1/4"x40	8	35	-
*40x1 1/2"x40	8	35	-
*50x1 1/4"x50	-	20	-
*50x1 1/2"x50	-	20	-
*50x2"x50	-	20	-
*63x1 1/4"x63	-	12	-
*63x1 1/2"x63	-	12	-
*63x2"x63	-	12	-
*63x2 1/2"x63	-	12	-
*75x2"x75	-	8	-
*75x2 1/2"x75	-	7	-
*75x3"x75	-	7	-
*90x2 1/2"x90	-	4	-
*90x3"x90	-	4	-
*90x4"x90	-	4	-
*110x3"x110	-	-	2
*110x4"x110	-	-	2

\* The threaded end is reinforced with a stainless still ring

\* Die Gewindeöffnung ist mit einem Ring aus rostfreiem Stahl verstärkt

\* Końcówka wzmocniona stalowym pierścieniem

## COD. 1008



90° ELBOW WITH THREADED MALE TAKE OFF

WINKEL 90° MIT AUSSENGEWINDE

KOLANO 90° PE - GZ

DIM.	PACK A	PACK B
16x1/2"	80	500
16x3/4"	80	500
20x1/2"	75	350
20x3/4"	75	350
25x1/2"	50	220
25x3/4"	50	220
25x1"	50	200
32x1/2"	30	130
32x3/4"	30	130
32x1"	30	130
32x1 1/4"	30	130
40x1"	15	70
40x1 1/4"	15	70
40x1 1/2"	15	70
50x1 1/4"	-	38
50x1 1/2"	-	38
50x2"	-	38
63x1 1/2"	-	20
63x2"	-	20
63x2 1/2"	-	20
75x2 1/2"	-	13
75x3"	-	13
90x3"	-	7
90x4"	-	7
110x3"	-	4
110x4"	-	4

## COD. 1009



90° ELBOW WITH THREADED FEMALE TAKE OFF

WINKEL 90° MIT INNENGEWINDE

KOLANO 90° PE - GW

\* The threaded end is reinforced with a stainless still ring

\* Die Gewindeöffnung ist mit einem Ring aus rostfreiem Stahl verstärkt

\* Końcówka wzmocniona stalowym pierścieniem

DIM.	PACK A	PACK B
16x1/2"	80	370
16x3/4"	80	370
20x1/2"	60	350
20x3/4"	60	330
25x1/2"	35	210
25x3/4"	35	210
25x1"	35	200
32x1/2"	25	130
32x3/4"	25	130
32x1"	25	130
*32x1 1/4"	25	110
40x3/4"	15	70
40x1"	15	70
*40x1 1/4"	15	60
*40x1 1/2"	15	60
*50x1 1/4"	-	32
*50x1 1/2"	-	32
*50x2"	-	32
*63x1 1/2"	-	17
*63x2"	-	17
*63x2 1/2"	-	17
*75x2"	-	12
*75x2 1/2"	-	10
*75x3"	-	10
*90x3"	-	6
*90x4"	-	6
*110x3"	-	4
*110x4"	-	4

## COD. 1010



90° TEE WITH THREADED MALE TAKE OFF

T-STÜCK 90° MIT AUSSENGEWINDE AM MITTELSTUTZEN

TRÓJNIK 90° PE-GZ-PE

DIM.	PACK A	PACK B	PACK C
16x1/2"x16	50	240	-
16x3/4"x16	50	240	-
20x1/2"x20	40	180	-
20x3/4"x20	40	180	-
25x1/2"x25	25	110	-
25x3/4"x25	25	110	-
25x1"x25	25	100	-
32x1/2"x32	15	65	-
32x3/4"x32	15	65	-
32x1"x32	15	65	-
32x1 1/4"x32	15	60	-
40x1"x40	8	35	-
40x1 1/4"x40	8	35	-
40x1 1/2"x40	8	35	-
50x1 1/4"x50	-	20	-
50x1 1/2"x50	-	20	-
50x2"x50	-	20	-
63x1 1/2"x63	-	10	-
63x2"x63	-	10	-
63x2 1/2"x63	-	10	-
75x2 1/2"x75	-	6	-
75x3"x75	-	6	-
90x3"x90	-	4	-
90x4"x90	-	4	-
110x4"x110	-	-	2

## COD. 1011



FLANGED ADAPTOR  
FLANSCH-MUFFEN-STÜCK MIT KLEMMVER-SCHRAUBUNG

ZŁĄCZKA PE- KOŁNIERZ

DIM.	PACK A	PACK B
50X1 1/2"(DN 40)	-	14
50X2"(DN 50)	-	14
63X2"(DN 50)	-	10
63X2 1/2"(DN 65)	-	10
75X2 1/2"(DN 65)	-	8
75X3"(DN 80)	-	7
90X3"(DN 80)	-	6
90X4"(DN 100)	-	6
110X4"(DN 100)	-	4

**COD. 1012**

END PLUG  
ENDKAPPE MIT  
KLEMMVERSCHRAUBUNG  
ZAŚLEPKA PE

DIM.	PACK A	PACK B
16	140	700
20	100	400
25	50	250
32	40	170
40	20	100
50	10	55
63	-	30
75	-	22
90	-	12
110	-	6

**COD. 1029**

90° TEE WITH INCREASED TAKE OFF  
T-STÜCK 90° MIT VERGRÖSSERTEM MITTELABGANG  
TRÓJNIK 90° PE-PE-PE

DIM.	PACK A	PACK B
20x25x20	-	110
25x32x25	-	70
32x40x32	-	40
40x50x40	-	23

**COD. 1013**

90° REDUCING TEE  
T-STÜCK 90°  
REDUZIERT  
TRÓJNIK 90° PE-PE-PE  
REDUKCYJNY

DIM.	PACK A	PACK B	PACK C
20x16x20	30	150	-
25x20x25	20	80	-
32x20x32	15	60	-
32x25x32	12	55	-
40x32x40	6	30	-
50x25x50	-	20	-
50x32x50	-	18	-
50x40x50	-	17	-
63x25x63	-	11	-
63x32x63	-	11	-
63x50x63	-	8	-
75x63x75	-	5	-
90x75x90	-	3	-
110x90x110	-	-	2

**COD. 1033**

UNIVERSAL TRANSITION COUPLING  
SPEZIALKUPPLUNG FUER UEBERGAENGE VON PE  
AUF ANDERE WERKSTOFFE  
ZŁĄCZKA ZACISKOWA UNIWERSALNA

DIM.	PACK A	PACK B
15/22x25	-	-
20/27x25	-	-
20/27x32	-	-
27/34x25	-	-
27/34x32	-	-

**COD. 1034**

WALL PLATE ELBOW FITTING  
WANDSCHEIBE  
KOLANO Z GWINTEM WEWNĘTRZNYM, ŚCIENNE

DIM.	PACK A	PACK B
20x $\frac{1}{2}$ "	55	-
25x $\frac{3}{4}$ "	35	-

**COD. 1014**

REPAIR SLIP COUPLING  
REPARATURKUPPLUNG  
ZŁĄCZKA PE-PE NA-  
PRAWCZA

DIM.	PACK A	PACK B
40	10	50
50	-	25
63	-	15
75	-	10
90	-	6
110	-	4

**COD. 1021**

FEMALE TEE WITH PEG FITTING  
T-FITTING MUTTERSTÜCK MIT ANSCHLUSSSTUTZEN FÜR PFLÖCKE  
TRÓJNIK Z GWINTEM WEWNĘTRZNYM, PODWÓJNE ODEJŚCIE

DIM.	PACK A	PACK B
32x $\frac{3}{4}$ x32	-	70

**COD. 1023**

90° ELBOW WITH LATERAL THREADED FEMALE TAKE OFF  
WINKEL 90° MIT SEITLICHEM INNENGEWINDE-ABGANG  
KOLANO 90° PE-GW-PE

DIM.	PACK A	PACK B
25x25x $\frac{1}{2}$	25	-
32x32x $\frac{3}{4}$	20	-

**COD. 1035**

MALE ADAPTOR WITH BRASS THREADED INSERT  
ANSCHLUSSVERSCHRAUBUNG MIT AUSSENGEWINDE MESSING  
ZŁĄCZKA Z GWINTEM ZEWNĘTRZNYM, MOSIĘŻNYM

DIM.	PACK A	PACK B
20x $\frac{1}{2}$ "	80	380
25x $\frac{3}{4}$ "	50	240
32x1"	30	160
40x1 $\frac{1}{4}$ "	20	85
50x1 $\frac{1}{2}$ "	-	50
63x2"	-	28

**COD. 1036**

FEMALE ADAPTOR WITH BRASS THREADED INSERT  
ANSCHLUSSVERSCHRAUBUNG MIT INNENGEWINDE MESSING  
ZŁĄCZKA Z GWINTEM WEWNĘTRZNYM, MOSIĘŻNYM

DIM.	PACK A	PACK B
20x $\frac{1}{2}$ "	90	350
25x $\frac{3}{4}$ "	50	220
32x1"	30	150
40x1 $\frac{1}{4}$ "	20	85
50x1 $\frac{1}{2}$ "	-	50
63x2"	-	28



# CLAMP SADDLES - ANBOHRSCHELLEN - OBEJMY SKRĘCANE

**COD. 1019**



CLAMP SADDLE  
ANBOHRSCHELLEN  
OBEJMA BEZ  
WZMACNIAJĄCEGO  
PIERŚCIENIA

DIM.	N.BUL.	PACK B
25x1/2"	2	180
25x3/4"	2	180
32x1/2"	2	140
32x3/4"	2	140
32x1"	2	140
40x1/2"	2	110
40x3/4"	2	110
40x1"	2	110
50x1/2"	4	80
50x3/4"	4	80
50x1"	4	80
50x1 1/4"	4	80
63x1/2"	4	55
63x3/4"	4	55
63x1"	4	55
63x1 1/4"	4	55
63x1 1/2"	4	55
75x1/2"	4	40
75x3/4"	4	40
75x1"	4	40
75x1 1/4"	4	40
75x1 1/2"	4	40
75x2"	4	40
90x1/2"	4	30
90x3/4"	4	30
90x1"	4	30
90x1 1/4"	4	30
90x1 1/2"	4	30
90x2"	4	30
110x1/2"	4	19
110x3/4"	4	19
110x1"	4	19
110x1 1/4"	4	19
110x1 1/2"	4	19
110x2"	4	19
125x1/2"	6	12
125x3/4"	6	12
125x1"	6	12
125x1 1/4"	6	12
125x1 1/2"	6	12
125x2"	6	12
125x3"	6	12

**COD. 1026**



CLAMP SADDLE WITH  
REINFORCING RING  
ANBOHRSCHELLEN MIT  
VERSTÄRKUNG  
OBEJMA ZE  
WZMACNIAJĄCYM  
PIERŚCIENIEM

DIM.	N.BUL.	PACK B
25x1/2"	2	180
25x3/4"	2	180
32x1/2"	2	130
32x3/4"	2	130
32x1"	2	130
40x1/2"	2	110
40x3/4"	2	110
40x1"	2	110
50x1/2"	4	70
50x3/4"	4	70
50x1"	4	70
50x1 1/4"	4	70
63x1/2"	4	55
63x3/4"	4	55
63x1"	4	55
63x1 1/4"	4	55
63x1 1/2"	4	55
75x1/2"	4	40
75x3/4"	4	40
75x1"	4	40
75x1 1/4"	4	40
75x1 1/2"	4	40
75x2"	4	40
90x1/2"	4	30
90x3/4"	4	30
90x1"	4	30
90x1 1/4"	4	30
90x1 1/2"	4	30
90x2"	4	30
110x1/2"	4	19
110x3/4"	4	19
110x1"	4	19
110x1 1/4"	4	19
110x1 1/2"	4	19
110x2"	4	19
125x1/2"	6	12
125x3/4"	6	12
125x1"	6	12
125x1 1/4"	6	12
125x1 1/2"	6	12
125x2"	6	12
125x3"	6	12

**COD. 1020**



DOUBLE CLAMP SADDLE  
DOPPEL-ANBOHR-  
SCHELLEN  
OBEJMA Z ODEJŚCIEM  
DWUSTRONNYM BEZ  
WZMACNIAJĄCEGO  
PIERŚCIENIA

DIM.	N.BUL.	PACK B
25x1/2"	2	160
25x3/4"	2	160
32x1/2"	2	110
32x3/4"	2	110
32x1"	2	110
40x1/2"	2	100
40x3/4"	2	100
40x1"	2	100
50x1/2"	4	60
50x3/4"	4	60
50x1"	4	60
50x1 1/4"	4	60
63x1/2"	4	45
63x3/4"	4	45
63x1"	4	45
63x1 1/4"	4	45
63x1 1/2"	4	45
75x1/2"	4	30
75x3/4"	4	30
75x1"	4	30
75x1 1/4"	4	30
75x1 1/2"	4	30
75x2"	4	30
90x1/2"	4	25
90x3/4"	4	25
90x1"	4	25
90x1 1/4"	4	25
90x1 1/2"	4	25
90x2"	4	25
110x1/2"	4	15
110x3/4"	4	15
110x1"	4	15
110x1 1/4"	4	15
110x1 1/2"	4	15
110x2"	4	15
125x1/2"	6	10
125x3/4"	6	10
125x1"	6	10
125x1 1/4"	6	10
125x1 1/2"	6	10
125x2"	6	10

**COD. 1027**



DOUBLE CLAMP SADDLE  
WITH REINFORCING RING  
DOPPELANBOHRSCHEL-  
LEN MIT VERSTÄRKUNG  
OBEJMA Z ODEJŚCIEM  
DWUSTRONNYM ZE  
WZMACNIAJĄCYMI  
PIERŚCIENIAMI

DIM.	N.BUL.	PACK B
25x1/2"	2	160
25x3/4"	2	160
32x1/2"	2	110
32x3/4"	2	110
32x1"	2	110
40x1/2"	2	100
40x3/4"	2	100
40x1"	2	100
50x1/2"	4	60
50x3/4"	4	60
50x1"	4	60
50x1 1/4"	4	60
63x1/2"	4	45
63x3/4"	4	45
63x1"	4	45
63x1 1/4"	4	45
63x1 1/2"	4	45
75x1/2"	4	30
75x3/4"	4	30
75x1"	4	30
75x1 1/4"	4	30
75x1 1/2"	4	30
75x2"	4	30
90x1/2"	4	25
90x3/4"	4	25
90x1"	4	25
90x1 1/4"	4	25
90x1 1/2"	4	25
90x2"	4	25
110x1/2"	4	15
110x3/4"	4	15
110x1"	4	15
110x1 1/4"	4	15
110x1 1/2"	4	15
110x2"	4	15
125x1/2"	6	10
125x3/4"	6	10
125x1"	6	10
125x1 1/4"	6	10
125x1 1/2"	6	10
125x2"	6	10

## TOOLS - AUSRÜSTUNGEN - NARZĘDZIA

**COD. 1031**



CLAMP SADDLE WITH  
REINFORCING RING  
PN16 bar

ANBOHRSCHELLEN MIT  
VERSTÄRKUNG  
PN 16 bar

OBEJMA ZE  
WZMACNIAJĄCYM  
PIERŚCIENIEM  
PN 16 bar

DIM.	N.BUL.	PACK A	PACK B
20x1/2"	2	30	-
25x1/2"	2	30	-
25x3/4"	2	30	-
32x1/2"	4	-	90
32x3/4"	4	-	90
40x1/2"	4	-	65
40x3/4"	4	-	65
40x1"	4	-	65
50x1/2"	4	-	45
50x3/4"	4	-	45
50x1"	4	-	45
63x1/2"	4	-	30
63x3/4"	4	-	30
63x1"	4	-	30
63x1 1/4"	4	-	30
63x1 1/2"	4	-	30
75x1/2"	4	-	25
75x3/4"	4	-	25
75x1"	4	-	25
75x1 1/4"	4	-	25
75x1 1/2"	4	-	25
75x2"	4	-	25
90x1/2"	4	-	20
90x3/4"	4	-	20
90x1"	4	-	20
90x1 1/4"	4	-	20
90x1 1/2"	4	-	20
90x2"	4	-	20
110x1/2"	6	-	15
110x3/4"	6	-	15
110x1"	6	-	15
110x1 1/4"	6	-	15
110x1 1/2"	6	-	15
110x2"	6	-	15

**COD. 1032**



DOUBLE CLAMP SADDLE  
WITH REINFORCING RING  
PN 16 bar

DOPPELANBOHRSCHEL-  
LEN MIT VERSTÄRKUNG  
PN 16 bar

OBEJMA Z ODEJŚCIEM  
DWUSTRONNYM ZE  
WZMACNIAJĄCYMI  
PIERŚCIENIAMI  
PN 16 bar

DIM.	N.BUL.	PACK A	PACK B
20x1/2"	2	30	-
25x1/2"	2	30	-
25x3/4"	2	30	-
32x1/2"	4	-	80
32x3/4"	4	-	80
40x1/2"	4	-	55
40x3/4"	4	-	55
40x1"	4	-	55
50x1/2"	4	-	35
50x3/4"	4	-	35
50x1"	4	-	35
63x1/2"	4	-	25
63x3/4"	4	-	25
63x1"	4	-	25
63x1 1/4"	4	-	25
63x1 1/2"	4	-	25
75x1/2"	4	-	20
75x3/4"	4	-	20
75x1"	4	-	20
75x1 1/4"	4	-	20
75x1 1/2"	4	-	20
75x2"	4	-	20
90x1/2"	4	-	20
90x3/4"	4	-	20
90x1"	4	-	20
90x1 1/4"	4	-	20
90x1 1/2"	4	-	20
90x2"	4	-	20
110x1/2"	6	-	10
110x3/4"	6	-	10
110x1"	6	-	10
110x1 1/4"	6	-	10
110x1 1/2"	6	-	10
110x2"	6	-	10

**COD. 1101**



CHAMFERING TOOL  
ANSCHRÄGGERÄT  
NARZĘDZIE DO FAZOWANIA

**DIM.**

Ø16 - Ø75  
Ø32 - Ø160

**COD. 1102**



CHAIN WRENCH  
KETTENSCHLÜSSEL  
KLUCZ ŁAŃCUCHOWY

**DIM.**

Ø32 - Ø110

**COD. 1037**



FITTINGS WRENCH  
SCHLUESSEL  
KLUCZ DO ZŁĄCZEK

**DIM.**

Ø16-63 PP  
Ø16-63 POM

**COD. 5033**



PIPE CUTTER  
SCHERE  
NOŻYCE DO CIĘCIA RUR

**DIM.**

Ø 16-32  
Ø 16-40  
Ø 16-63

## MEASURES - MASS - MIARA

### PACKAGING

PACK	SIZE	VOLUME
PACK A	31x38x18 cm	0,0212 m <sup>3</sup>
PACK B	49x39x38 cm	0,0726 m <sup>3</sup>
PACK C	58x40x38 cm	0,0881 m <sup>3</sup>

### PALLET

PALLET	SIZE	VOLUME
PALLET A	100x120x190 cm	2,28 m <sup>3</sup>
PALLET B	100x120x200 cm	2,40 m <sup>3</sup>
PALLET C	100x120x200 cm	2,40 m <sup>3</sup>



## GENERAL SPECIFICATIONS

Rated pressure at 20°C	- Compression fittings: PN 16bar Ø16-20-25-32-40-50-63; PN 12,5bar Ø75-90-110 - Clamp saddles: PN 10bar; cod.1031-1032: PN 16bar
Maximum temperature	Up to 60°C as per current regulations
Reference standards	- Complying with ISO, UNI, DIN, NF - Threads to UNI-ISO 7/1, DIN 2999, BS 21 - Flanges to UNI 2223, DIN 8063
Sanitary specifications	- Comply with standards for conveying drinking water and alimentary fluids as per current regulations in Italy and in many other countries - D.M. n. 174 dated 06.04.2004
Symbols	DIM.: sizes. N.BUL.: bolts number. PACK: packaging quantity
Materials	- Compression fittings: Black polypropylene body (PP). Black nitrile rubber gasket (NBR). Black polypropylene bush ring (PP). White acetate resin clamping ring (POM). Blue polypropylene nut (PP) - Clamp saddles: Galvanized steel bolts. Lower part of the black polypropylene clamp saddle, i.e. base (PP). Black nitrile rubber gasket (NBR). Upper part of the black polypropylene clamp saddle, i.e. branch (PP). Stainless steel reinforcing ring



## ALLGEMEINE TECHNISCHE INFORMATIONEN

Betriebsdruck bei 20°C wasser	- Klemmverbinder: PN 16bar Ø16-20-25-32-40-50-63; PN 12,5bar Ø75-90-110 - Anbohrschellen: PN 10bar; cod.1031-1032: PN 16bar
Betriebstemperatur	Bis 60°C gemaess den derzeit gueltigen Bestimmungen
Normen	- ISO, UNI, DIN und NF - bei Gewinden: UNI-ISO 7/1, DIN 2999, BS 21 - bei Flanschen: UNI 2223, DIN 8063
Gesundheitsbestimmungen	- Entsprechend den Vorschriften für Trinkwasser - und Nahrungsflüssigkeitsleitungen nach den Bestimmungen, die in Italien und zahlreichen ausländischen Ländern gültig sind - D.M. n. 174 von 06.04.2004 - KTW-Empfehlung N. C 29/94 Hygiene-Institut Gelsenkirchen
Zeichenerklärung	DIM.: Abmessungen. N. BUL.: Anzahl Schrauben. PACK: Verpackungseinheiten
Werkstoff	- Klemmverbinder: Körper aus schwarzem Polypropylen (PP). Dichtung aus schwarzem Nitril-Kautschuk (NBR). Druckring aus schwarzem Polypropylen (PP). Klemmring aus weißem Polyacetal (POM). Überwurfmutter aus hellblauem Polypropylen (PP) - Anbohrschellen: Schrauben aus galvanisiertem Stahl. Unterteil der anbohrschelle aus schwarzem Polypropylen (PP). Dichtung aus schwarzem Nitril-Kautschuk (NBR). Oberteil der anbohrschelle aus schwarzem Polypropylen (PP). Verstärkungsring aus rostfreiem Stahl



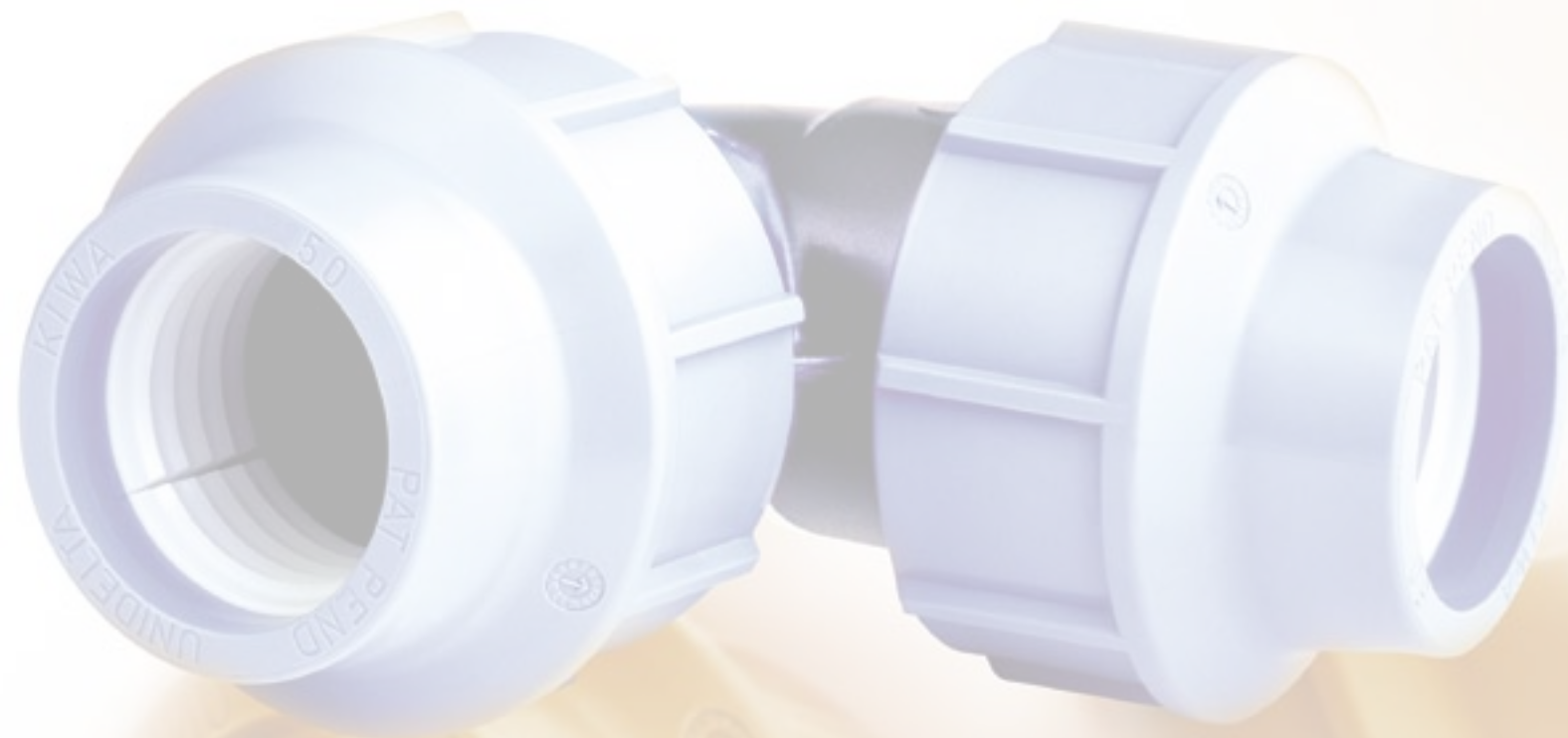
## OGÓLNE INFORMACJE TECHNICZNE

Cisnienie robocze dla wody przy temperaturze 20°C	- Złączki ciśnieniowe: PN 16 bar (1,6 MPa) od Ø 16 do Ø 63; PN 12,5 bar (1,25 MPa) od Ø 75 do Ø 110 - Obejmy skrecane: PN 10 bar (1,0 MPa); PN 16 bar (1,6 MPa) Art. Nr 1031 i 1032
Temperatura robocza	Do 60°C w określonym czasie
Normy	- Zgodne z normami ISO, UNI, DIN i NF - Gwintowane: UNI-ISO 7/1, DIN 2999, BS 21 - Z flanszą: UNI2223, DIN 8063
Przepisy Instytutu Sanitarnego	- Produkty przeznaczone do montażu instalacji służących do przesyłania wody przeznaczonej do spożycia i ścieków komunalnych Atest Higieniczny Nr HK/W/0458/01/2005 wydany przez Państwowy Zakład Higieny w Warszawie dnia 28.06.2005
Opis wyrobów na opakowaniach	DIM.: rozmiary; N.BUL.: Ilość w opakowaniu; PACK: Opakowanie A i B Wymiary kartonów
Tworzywo (Materialy)	- Złączki zaciskowe: Korpus z czarnego polipropylenu (PP). Uszczelka z czarnego kauczuku nitylowego (NBR). Pierścień dociskowy z czarnego polipropylenu (PP). Pierścień zaciskowy z białego poliacetalu (POM). Nakrętka z jasnoniebieskiego polipropylenu (PP) - Opaski do nawiercania rurociągów: śruby i nakrętki ze stali galvanizowanej. Dolna część obejmy z czarnego polipropylenu (PP). Uszczelka z czarnego kauczuku nitylowego (NBR) nitylowego (NBR). Górna część obejmy z czarnego polipropylenu (PP). Pierścień wzmacniający ze stali nierdzewnej





Cert. n° 127  
UNI EN ISO 9001:2000



Via Capparola Sotto, 4 - 25078 Vestone (BS) - Italy - Tel. +39 0365 878011 - Fax +39 0365 878090

[www.unidelta.com](http://www.unidelta.com) - [unidelta@unidelta.com](mailto:unidelta@unidelta.com)